

Gmina Grybów

w obiektywie



Gmina Grybów

w obiektywie



Nowy Sącz 2021

Autorzy zdjęć:

Piotr Gaborek, Jacek Polakiewicz, Janusz Wańczyk

Zdjęcie na okładce:

Jacek Polakiewicz

Projekt i skład:

Jacek Polakiewicz | NOVA SANDEC

Wydawca:

Urząd Gminy Grybów
ul. Jakubowskiego 33
33-330 Grybów
tel. 18 445 02 04
ug@gminagrybow.pl
www.gminagrybow.pl

Druk:

Wydawnictwo i Drukarnia NOVA SANDEC
ul. Lwowska 143, 33-300 Nowy Sącz
tel. 18 441 02 88
biuro@novasandec.pl
www.novasandec.pl

ISBN:

978-83-66394-38-4



**Gmina
Grybów**



„Každy krajobraz jest stanem duszy”
Henri-Frédéric Amiel





GMINA GRYBÓW W OBIEKTYWIE

Gmina Grybów położona jest we wschodniej części województwa małopolskiego, na obszarze powiatu nowosądeckiego. Na jej terenie wznoszą się Góry Grybowskie, stanowiące północno – zachodnią strefę Beskidu Niskiego. Najwyższe szczyty to: Jaworze 882 m n.p.m., Chełm 779 m n.p.m., Rosochatka 750 m n.p.m., Maślana Góra 753 m n.p.m. Gmina posiada charakter wiejski i usytuowana jest nad rzeką Białą, która zaliczana jest do tzw. „Rzek Karpackich”. W skład Gminy wchodzi 16 sołectw. To tutaj znaleźć można wiele cennych i unikatowych zabytków, piękne cerkwie oraz kościoły świadczące o wielowiekowej tradycji historycznej i kulturowej tej Ziemi. Walory krajobrazowe Gminy stwarzają duże możliwości rozwoju turystyki dla tych, którzy aktywnie i sportowo chcą spędzić swój wolny czas. Jednym z ważniejszych miejsc, które charakteryzuje sportowy klimat panujący w Gminie jest Centrum Sportów Zimowych w Ptaszkowej z bazą noclegową oraz trasami narciarskimi i nartorolkowymi, dzięki którym możliwa jest organizacja imprez sportowych zarówno rangi krajowej jak i międzynarodowej. Ponadto na terenie obiektu znajduje się park linowy usytuowany w koronie drzew. Wyjątkowym dziedzictwem kulturowym Gminy są regionalne zespoły muzyczne czy orkiestry, a także działające czynnie koła gospodyń wiejskich, których głównym celem jest popularyzacja oraz kultywowanie tradycji z naciskiem na muzykę, stroje, a także gwarę charakterystyczną dla naszego regionu. Dziedzictwo to jest przekazywane pokoleniowo, a samorząd dokłada wszelkich starań, by ta piękna tradycja Ziemi Grybowskiej nie zaginęła.

Zapraszam do odwiedzenia Gminy Grybów



Jacek Migacz
Wójt Gminy Grybów



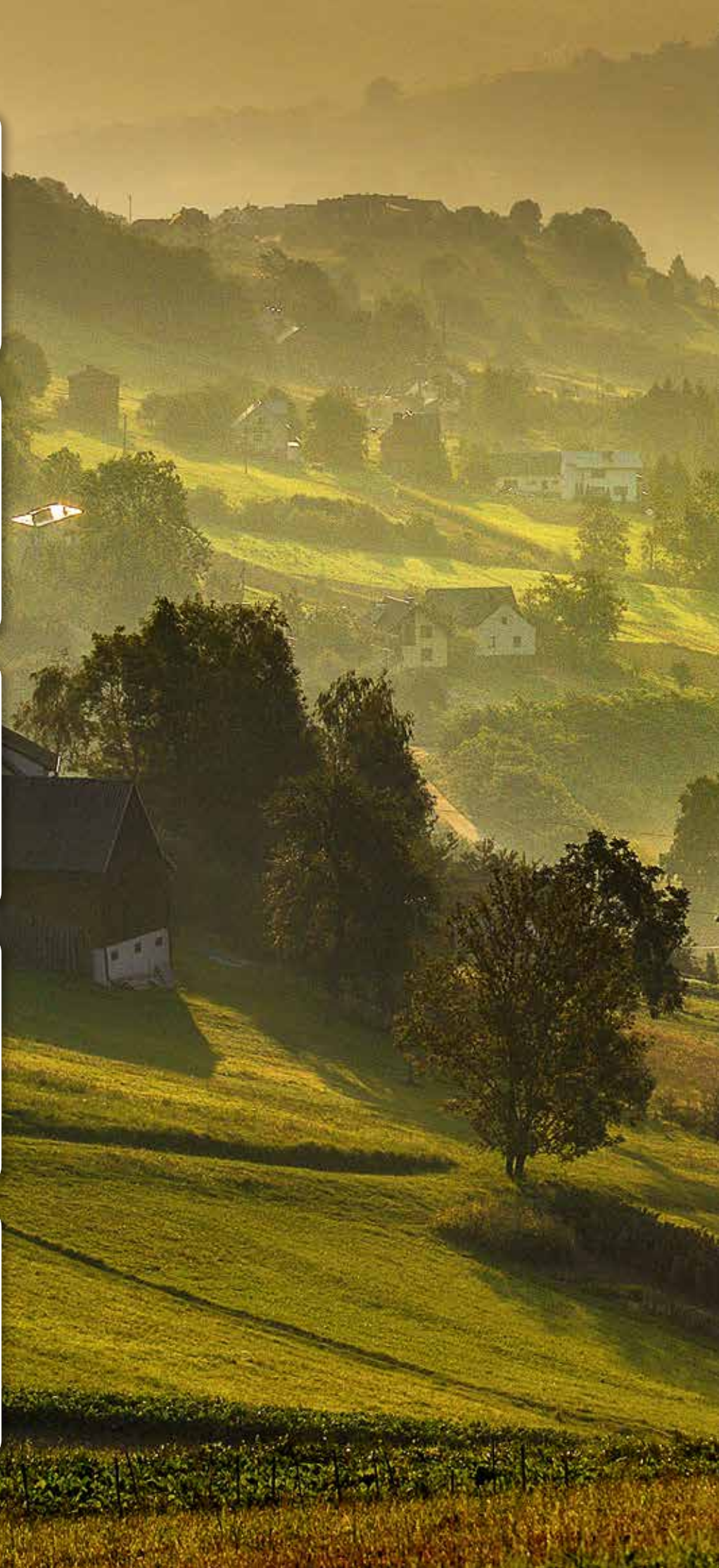


COMMUNE GRYBÓW DANS L'OBJECTIF

La Commune Grybów est située dans une partie orientale de la Voïvodie de la Petite Pologne, sur le territoire du district de Nowy Sącz. À son intérieur se dressent les Monts de Grybów qui appartiennent à la zone nord-ouest de Beskid Niski. Les sommets les plus élevés: Jaworze 882 m d'altitude, Chełm 779 m d'altitude, Rosochatka 750 m d'altitude, Maślana Góra 753 m d'altitude. La Commune a le caractère rural et est située sur les bords de la rivière Biała comptée parmi les rivières de Karpaty. Notre commune est composée de 16 villages. C'est ici qu'il est possible de trouver plusieurs monuments, précieux et uniques, les belles églises, aussi orthodoxes, qui témoignent de la tradition séculaire historique et culturelle de ce territoire. Les valeurs du paysage de la Commune offrent de plusieurs possibilités du développement du tourisme pour ceux qui préfèrent passer leur temps libre d'une manière active et sportive. Le climat sportif de la Commune est souligné par la présence de l'un des plus importants lieux – Le Centre des Sports d'Hiver à Ptaszkowa, avec le secteur de l'hébergement, les pistes de ski et de ski-roues grâce auxquelles il est possible d'organiser les manifestations sportives aussi bien nationales que internationales. En plus, ce Centre dispose d'un parcours acrobatique en hauteur situé dans la couronne d'arbres. Les groupes de musique régionale ou les orchestres sont un patrimoine culturel exceptionnel de la Commune, ainsi que les cercles des fermières actifs dont le but principal est populariser et honorer la tradition en mettant l'accent sur la musique, les costumes et le dialecte caractéristique de notre région. Ce patrimoine est transmis d'une génération à l'autre et le gouvernement local fait tout son possible pour que cette belle tradition de la terre de Grybów ne disparaisse pas.

Je Vous invite à visiter la Commune Grybów

Jacek Migacz
Wójt Gminy Grybów





GRYBÓW KÖZSÉG KÉPE

Grybów Község a Kis-Lengyelországi Vajdaság keleti részén, a Nowy Sącz-i járás határain belül helyezkedik el. Területén emelkedik a Grybowski-hegység, amely az Alacsony Beszkidnek északnyugati zónáját alkotja. A legmagassabb csúcsok magassága a tengerszint felett: Jaworze 882 m, Chełm 779 m, Rosochatka 750 m, Maślana Góra 753 m. A település vidéki jellegű, és a Biała folyó mentén található, amelyet az ún. "Kárpátok folyói" közé sorolnak. A település 16 faluból áll. Itt számos értékes és egyedülálló műemlék tekinthető meg, ezek között a gyönyörű ortodox és római katolikus templomok, amelyek e föld évszázados történelmi és kulturális hagyományáról tanúskodnak. A község tájképi értékei nagy lehetőségeket teremtenek a turizmus fejlesztésére azok számára, akik aktívan szeretnék eltölteni szabadidejüket. Az egyik legfontosabb helye, amely a községben uralkodó sporthangulatát jellemzi, a Ptaszkowa-i Téli Sportok Központja a saját szállás bázisával, valamint a sí- és görkorcsolyapályáival, amelyeknek köszönhetően lehetőség van hazai és nemzetközi rangú sportesemények szervezésére. Ezen túlmenően a területén, a fák koronájában, kötélpálya is található. A község egyedülálló kulturális öröksége a regionális együttesek és zenekarok, valamint a vidéki háziasszonyok aktív körei, amelyeknek fő célja a hagyományok népszerűsítése és ápolása, különös tekintettel a zenére, a népviseletre és a régiókra jellemző nyelvjárássra. Ezen örökség generációról generációra öröklődik, és az önkormányzat mindent megtesz annak érdekében, hogy a Grybów-i föld e gyönyörű hagyománya ne vesszen el.

Szeretettel várunk mindenki a Grybów községben

Jacek Migacz
Wójt Gminy Grybów



Ziemia Grybowska



Gmina Grybów obszarem otula miasto Grybów
fot. Jacek Polakiewicz



Lodowisko i kort tenisowy w Białej Niżnej
fot. Piotr Gaborek



Trasa nartorolkowa i rowerowa w Białej Niżnej
fot. Archiwum Gminy Grybów

Biała Nizna



Biała Nizna z lotu ptaka
fot. Jacek Polakiewicz

Binczarowa



Cerkiew w Binczarowej z lotu ptaka
fot. Jacek Polakiewicz



Szkoła Podstawowa imienia Adama Mickiewicza w Binczarowej
fot. Piotr Gaborek



Binczarowa z lotu ptaka
fot. Jacek Polakiewicz



Dawna cerkiew pw. św. Męczennika Dymitra w Binczarowej
fot. Jacek Polakiewicz



Krzyż przy ołtarzu w cerkwi w Binczarowej
fot. Jacek Polakiewicz



XVIII-wieczny ikonostas w cerkwi w Binczarowej
fot. Jacek Polakiewicz





Wnętrze dawnej cerkwi w Binczarowej
fot. Jacek Polakiewicz

Chodorowa





Chodorowa z lotu ptaka
fot. Piotr Gaborek



Winnica w Chorodowej
fot. Janusz Wańczyk



Winorośl ma w Chodorowej dobre warunki wegetacji
fot. Adobe Stock



Figura Matki Bożej w Chodorowej
fot. Janusz Wańczyk

Cieniawa





Cieniawa o poranku widziana z lotu ptaka
fot. Piotr Gaborek



Widok spod Jodłowej Góry (715 m n.p.m.) w Cieniawie
fot. Jacek Polakiewicz



Przydrożna kapliczka słupowa w Cieniawie
fot. Janusz Wańczyk



Krzyż na Wierchowinie
fot. Piotr Gaborek



Cieniawa zimową porą
fot. Janusz Wańczyk



Cieniawa – Wierchowina zimą
fot. Janusz Wańczyk



Stacja narciarska w Cieniawie
fot. Piotr Gaborek



Florynka z lotu ptaka
fot. Piotr Gaborek

Florynka





Dawna cerkiew z 1875 roku we Florynce
fot. Piotr Gaborek



Wnętrze dawnej cerkwi (obecnie kościół rzymskokatolicki) we Florynce
fot. Jacek Polakiewicz



Wnętrze cerkwi we Florynce
fot. Jacek Polakiewicz



Późnoklasycystyczny ikonostas z 1875 r. w cerkwi we Florynce
fot. Jacek Polakiewicz



Zespół Szkół im. Jana Pawła II we Florynce
fot. Piotr Gaborek



Siłownia zewnętrzna we Florynce
fot. Archiwum Gminy Grybów

Gródek



Gródek z lotu ptaka
fot. Piotr Gaborek



Piękna jesień w Gródku
fot. Janusz Wańczyk



Kościół pw. Najświętszego Serca Pana Jezusa w Gródku
fot. Janusz Wańczyk



Panorama Kąclowej
fot. Piotr Gaborek



Krzyż nad Kąclową, postawiony z okazji 100. rocznicy odzyskania przez Polskę niepodległości
fot. Piotr Gaborek

Kąclowa



Kąclowa z lotu ptaka
fot. Piotr Gaborek





Drewniany kościół z lat 1926–29 w Kąclowej
fot. Piotr Gaborek





Wnętrze kościoła pw. św. Wojciecha w Kąclowej
fot. Jacek Polakiewicz



Wiosenny krajobraz Kałowej
fot. Jacek Polakiewicz



Panorama Kąclowej z lotu ptaka
fot. Jacek Polakiewicz



Zakole rzeki Białej w Kąclowej
fot. Piotr Gaborek



Infrastruktura Krużlowej Niżnej
fot. Piotr Gaborek

Krużłowa Niżna





Zabytkowy drewniany kościół w Krużlowej Wyżnej
fot. Piotr Gaborek



Krużłowa Wyżna





Wnętrze kościoła pw. Narodzenia Najświętszej Maryi Panny w Krużlowej Wyżnej
fot. Jacek Polakiewicz



Gotycka rzeźba Madonny z kościoła w Krużlowej Wyżnej
fot. Andrzej Poręba



Unikalne wyposażenie kościoła w Krużlowej Wyżnej
fot. Jacek Polakiewicz



Figurka Anioła we wnętrzu kościoła w Krużlowej Wyżnej
fot. Jacek Polakiewicz



Centrum Krużlowej Wyżnej wraz z kościołem pw. Przemienienia Pańskiego
fot. Piotr Gaborek



Polna





Miejscowość Polna z lotu ptaka
fot. Piotr Gaborek



Późnorennesansowy obraz w kościele w Polnej
fot. Jacek Polakiewicz



Scena ścięcia św. Jana Chrzciciela na ścianie kościoła w Polnej
fot. Jacek Polakiewicz



Wnętrze kościoła w Polnej
fot. Jacek Polakiewicz

Ptaszkowa





Kościół w Ptaszkowej o świcie
fot. Jacek Polakiewicz





Wnętrze drewnianego kościoła pw. Wszystkich Świętych z 1555 roku w Ptaszkowej
fot. Jacek Polakiewicz



Obraz Wszystkich Świętych w kościele w Ptaszkowej
fot. Jacek Polakiewicz



Figura Matki Boskiej z Dzieciątkiem z ok. 1420 r.
fot. Jacek Polakiewicz





Sklepienie drewnianego kościoła w Ptazkowiec
 fot. Jacek Polakiewicz



Rokokowa ambona w kościele w Ptazkowiec
 fot. Jacek Polakiewicz



XV-wieczna rzeźba autorstwa Wita Stwosza w Ptazkowiec
 fot. Archiwum gminy Grybów





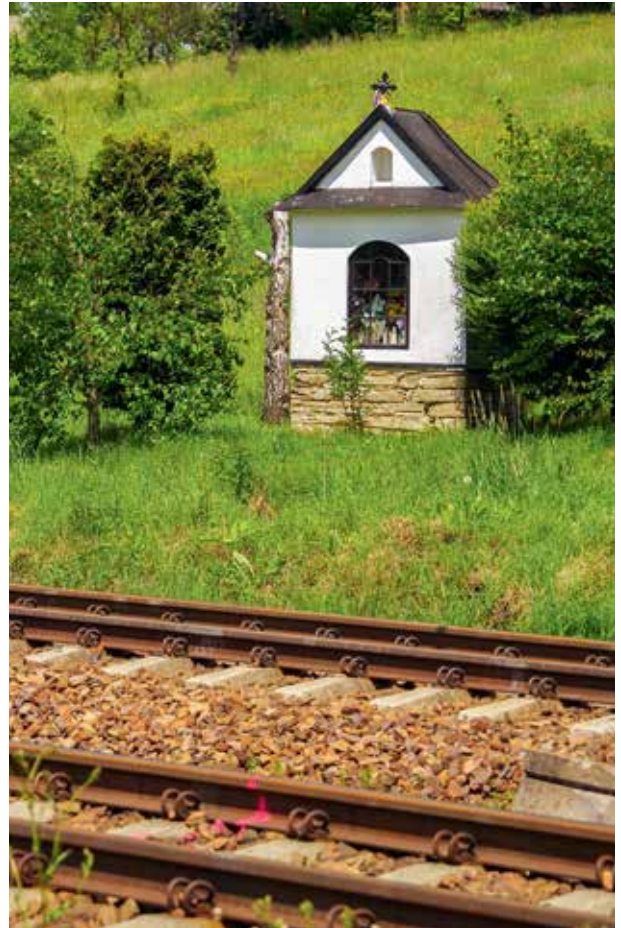
Kościół pw. Imienia Najświętszej Maryi Panny w Ptazkowiec
fot. Piotr Gaborek



Drewniana kaplica z 1945 roku znajdująca się na terenie Ptaszkowej
fot. Piotr Gaborek



Kaplica pw. św. Piotra i Pawła na Podjaworzu
fot. Jacek Polakiewicz



Kapliczka przy torach w Ptaszkowej
fot. Janusz Wańczyk



Szopka bożonarodzeniowa w Ptaszkowej
fot. Piotr Gaborek





Wieża widokowa na szczycie Jaworze (882 m n.p.m.)
fot. Jacek Polakiewicz



Krzyż na Postawnym w paśmie Jaworza
fot. Jacek Polakiewicz



Wieża widokowa na Jaworzu
fot. Jacek Polakiewicz



Centrum Sportów Zimowych w Ptaszkowej
fot. Jacek Polakiewicz



Widok na Tatry z wieży widokowej na Jaworzu (882 m n.p.m.)
fot. Jacek Polakiewicz



Nocny widok na Centrum Sportów Zimowych w Ptazkowiej
fot. Piotr Gaborek



Zimowa Spartakiada w Centrum Sportów Zimowych w Ptaszkowej
fot. CSZ Ptaszkowa





Zimowe zawody przy Centrum Sportów Zimowych w Ptaszkowej
fot. CSZ Ptaszkowa



Letnie zawody w Centrum Sportów Zimowych w Ptaszkowej
fot. CSZ Ptaszkowa



Trasy Centrum Sportów Zimowych w Ptazkowiej
fot. Piotr Gaborek

Siołkowa



Kaplica pw. Miłosierdzia Bożego w Siołkowej
fot. Piotr Gaborek



Sielski krajobraz Siołkowej
fot. Janusz Wańczyk



Browar Pilsweizer S.A. w Siołkowej
fot. Piotr Gaborek



Stara Wieś i szczyt Chełm (780 m n.p.m.)
fot. Jacek Polakiewicz

Stara Wieś

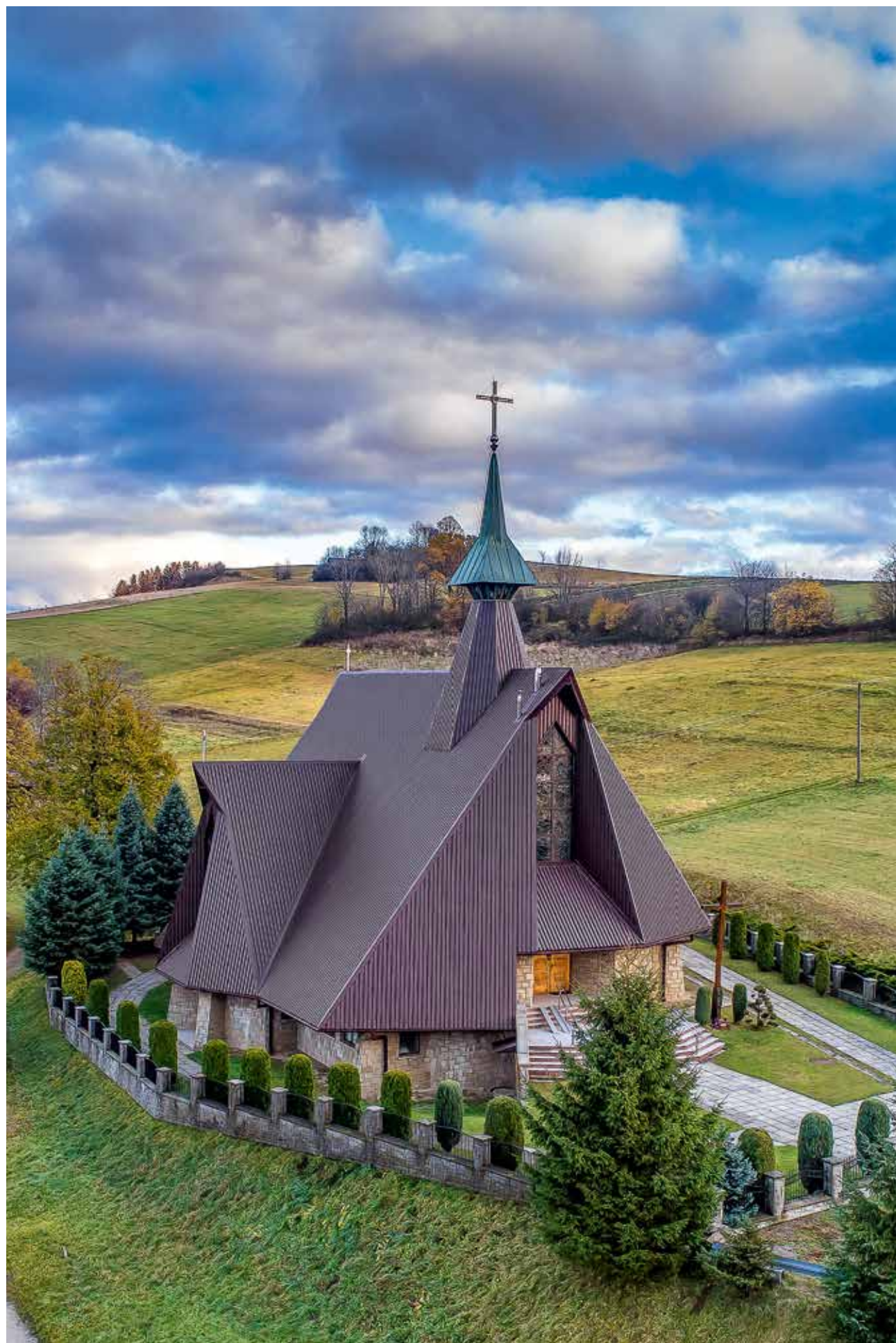




Widok na górę Chełm (780 m n.p.m.) z okolic Starej Wsi
fot. Jacek Polakiewicz



Szkoła Podstawowa im. Prymasa Tysiąclecia Kardynała Stefana Wyszyńskiego w Starej Wsi
fot. Piotr Gaborek



Kaplica w Starej Wsi
fot. Piotr Gaborek



Stróże



Centrum Stróż z lotu ptaka
fot. Piotr Gaborek



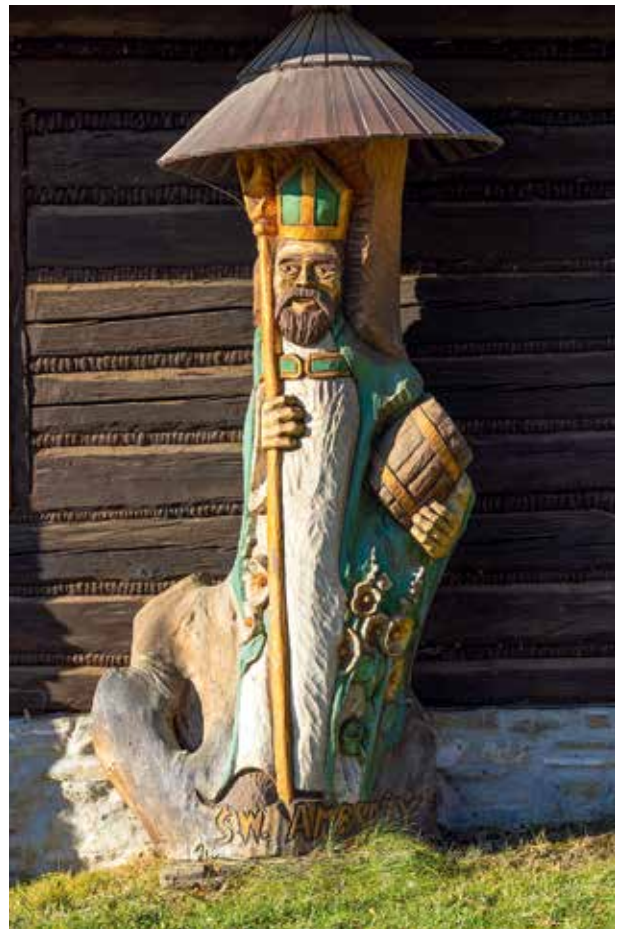
Pszczoła miodna podczas zbierania nektaru z kwiatów czosnku
fot. Jacek Polakiewicz



Gospodarstwo Pasieczne „Sądecki Bartnik” w Stróżach
fot. Jacek Polakiewicz



Zwierzyniec w „Sądeckim Bartniku”
fot. Janusz Wańczyk



Rzeźbiony ul w „Sądeckim Bartniku” w Stróżach
fot. Jacek Polakiewicz

Wawrzka



Wawrzka z lotu ptaka
fot. Piotr Gaborek



Letni krajobraz Wawrzki
fot. Janusz Wańczyk



Kościół pw. Matki Bożej Szkaplerznej – dawna cerkiew z lat 1935–50
fot. Jacek Polakiewicz





Wnętrze kościoła pw. Matki Bożej Szkaplerznej w Wawrze
fot. Jacek Polakiewicz



Krajobraz Wyskitnej z lotu ptaka
fot. Piotr Gaborek



Wyskitna



Remiza Ochotniczej Straży Pożarnej w Wyskitnej
fot. Piotr Gaborek



Przystań na zielonym szlaku turystycznym w Wyskitnej
fot. Janusz Wańczyk



Jesienny krajobraz Wiskitnej
fot. Janusz Wańczyk



Zima w Wiskitnej
fot. Archiwum Gminy Grybów



Orszak Pielgrzymów do Wielkiego Lasu w Wyskitnej
fot. Mateusz Książkiewicz



**Gmina
Grybów**

ISBN: 978-83-66394-38-4